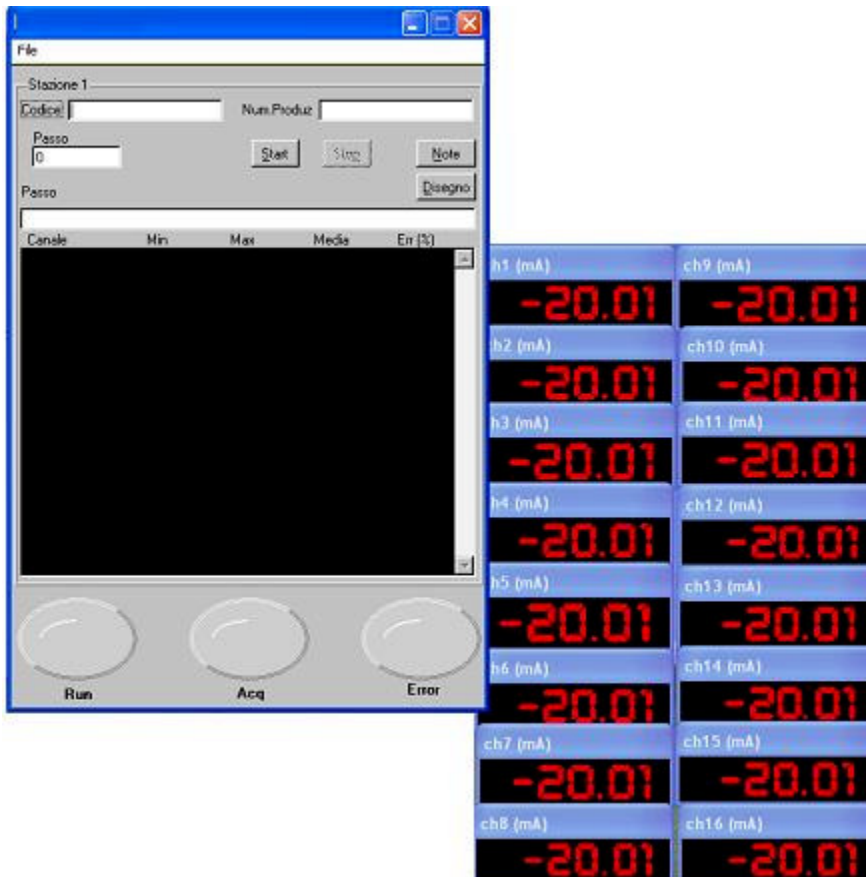




Software per banchi prova collaudo componenti oleodinamici



Automazione di banchi prova produzione e sperimentali. Esecuzione in sequenza passi di programma, acquisizione dati, controllo grandezze e generazione allarmi. Stampa report di collaudo, archivio dati in data-base locali e remoti.

Personalizzazioni su richiesta del cliente.



Menu configurazione:

Configurazione ingressi analogici: inizio scala, fondo scala, decimali, nome, unita' di mis.;

Configurazione uscite analogiche: ingresso retroazione, parametri PID, anello chiuso o aperto, min/max/offset (possibilità di modificare i parametri P.I.D. durante l'esecuzione del ciclo);

Configurazione indicatori: espressione matematica, nome, unita' di misura;

Configurazione riscaldamento/raffreddamento: temperatura ON/OFF riscaldamento, ON/OFF raffreddamento, MIN/MAX allarme.

Menu comandi manuali: uscite analogiche: casella per impostare la tensione in uscita, uscite digitali: interruttore ON/OFF.



tabella composta da 400 righe (passi), per ogni riga:

--STEP

--DELTA TIME

--OUT ANALOG 1

.....

--OUT ANALOG n

--OUT RELE 1

.....

--OUT RELE n

--ABILITAZIONE ING. ALLARME 1, TIPO DI SEG. NA/NC

.....

--ABILITAZIONE ING. ALLARME n, TIPO DI SEG. NA/NC

--ABILITAZIONE ACQUISIZIONE

nella colonna del "tempo" e' possibile inserire in alterantiva:

"SALTA A ...", "SALTA A ... PER n VOLTE", "INCLUDE"

importazione file formato ASCII (da word/excel).

Visualizzazione segnali analogici:

.visualizzazione in tempo reale di nr.16 indicatori;

.visualizzazione grafica di nr.4 traccie (max. 10..30 punti / sec. circa)



Esecuzione ciclo:

- Acquisizione dati e archivio continuo su disco (in formato binario)
- In caso di allarme il programma richiama la procedura di arresto relativa all'allarme in corso
- Ripetizione ciclo per N volte.

Visualizzazione grafica dati acquisiti:

- 4 traccie, formato XY, Yt,
- cursore sul grafico,
- stampa (a colori),
- esportazione dati in formato ASCII.
- funzione salva / richiama dati compatibile con programma acquisitore portatile